

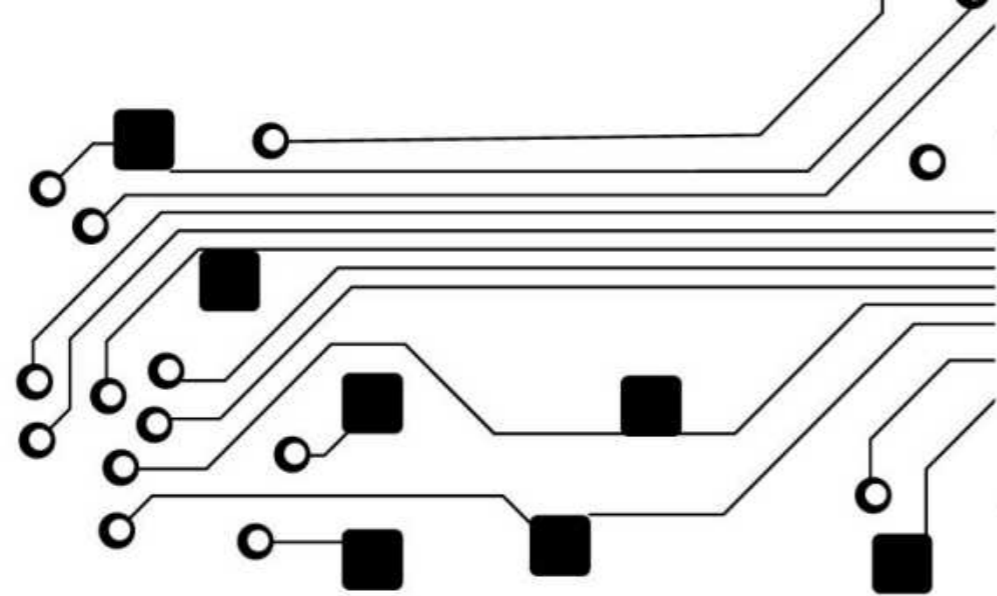


**Montarbo**<sup>®</sup>  
made in Italy



# 目录

我们的标志	02
辉煌的历史	04
LOGO历史	06
<b>专业线性产品</b>	
线阵	10
MOL系列	12
<b>音箱</b>	
FIRE 系列	16
FULL 系列	20
NM 系列	22
E616 系列	24
WIDE 系列	28
WIDE PRO系列	30
SPOT 系列	32
W 系列	34
NM 系列	36
<b>低音音箱</b>	
EARTH 系列	40
EARTH PRO系列	42
BX 系列	44
<b>舞台音箱</b>	
FLOOR 系列	48
<b>功放</b>	
PLM 系列	52
<b>配件</b>	
线阵配件	56
LM 系列	58
LD 系列	60
<b>蒙特宝经典案例</b>	62



# 我们的标志

## 技术部建议的产品使用场所



现场

巡演, 庆典, 音乐会



剧院

音乐厅, 剧院, 艺术廊



酒吧

俱乐部, 摇滚厅, 排练室



咖啡厅

钢琴吧, 餐厅, 酒吧



室外

室外环境

## 技术图示

通道



000

可用的混音器通道数量

重量



kg  
000

产品总重 (kg)

功率



W  
0000

功率值

声场覆盖



指向性标识

声压级



可以覆盖的距离 (经验)

# 蒙特宝

## —辉煌历史



早在上世纪五十年代，Sergio Montanari先生就开始着手制造他的第一套扩声系统，最初的产品名称为“SuperMB”，随后改为Montarbo，现行沿用的产品商标创造于1962年。

在早期的发展时期，Montarbo的成功很大一部分要归功于一款创新性的产品，一款让Montarbo迅速发展成为一家意大利乃至全欧洲著名企业的产品：一款遵循革命性人类工程学的混音器。


一个6通道混音器，一个100W的功放和一个“记忆性磁铁”单元被集成到一个便携式的金属箱体中，作为一个整体。其中该回音单元是Montarbo一个革命性的专利，由于没有任何的金属摩擦，因此不用任何的人为保养和清理，这比起当时流行的磁带单元无疑是一大优势。这一早期的成功产品和Montarbo现在的产品一样，秉承了公司的产品哲学：简易性，实用性，多用途性，尖端质量，材料考究，技术创新和可靠性。



# LOGO 历史

*Super MB*

*Montarbo*

Montarbo 

上世纪五十年代，Sergio Montanari先生就开始着手制造他的第一套扩声系统，最初的产品名称为“SuperMB”，随后改为Montarbo。

现行沿用的产品商标由德国设计师Walter Hergenrther创造于1962年，并在美国，意大利和日本等国的图片杂志上进行过发表。



## 最简易的系统， 最佳的扩声效果

秉承杰出的产品哲学，Montarbo持续创造着新的产品，包括一系列的混音设备。1965年首次独立发明了有源音箱，之后又首次独立发明了四通道的混音器。80年代又成为首次独立发明基于软件技术的效果处理器的公司之一。

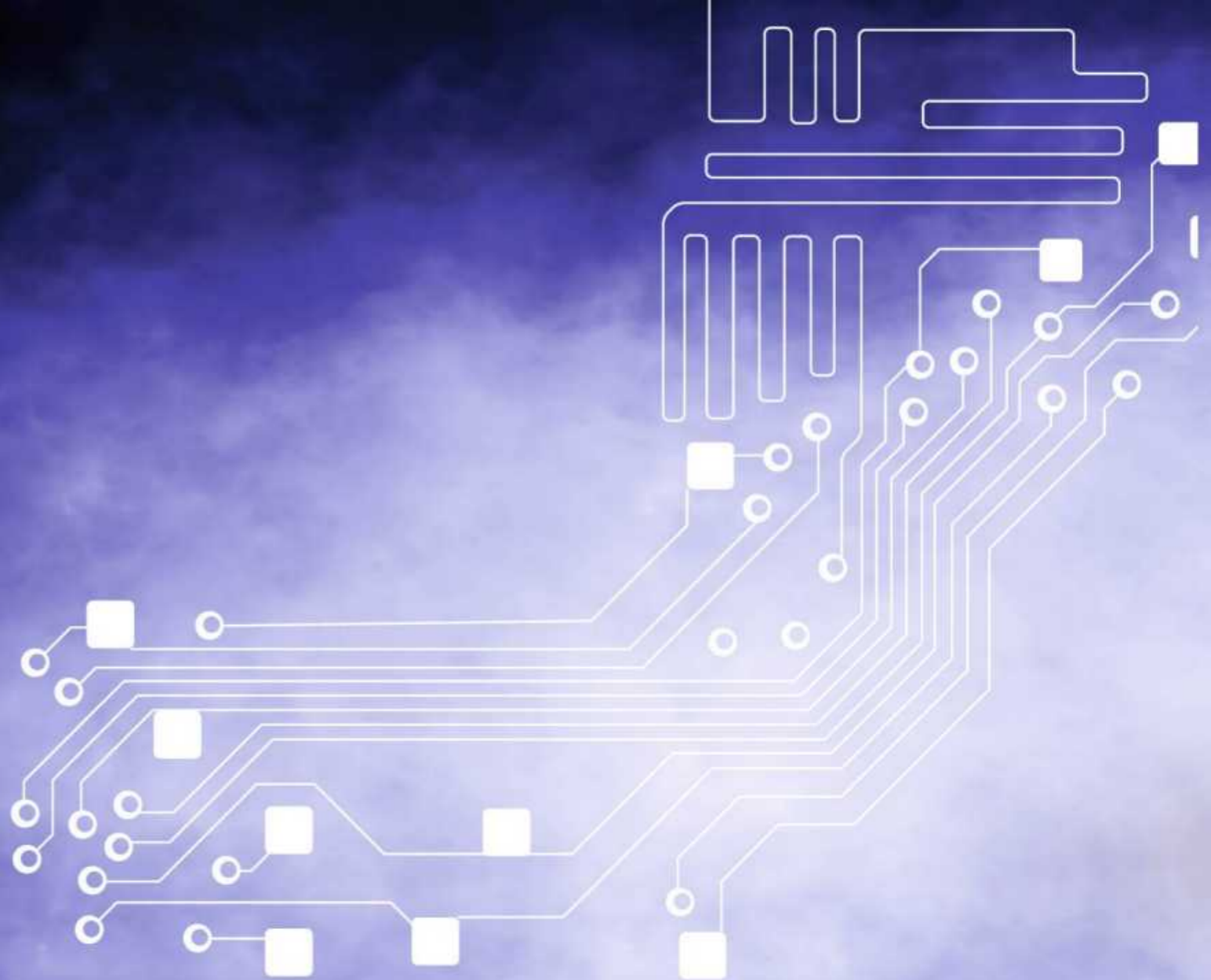
今天的我们采用两种途径来完善Montarbo的产品，首先是所有的产品均在最真实的现场音乐会场景中接受试验，此外，我们还会自行建造必要的设备来检测和分析我们的音响系统。

传统和创新是Montarbo公司理念的基石，数十年来我们一直坚持了我们的承诺：可靠性。当演出开始，音乐家放生歌唱的时候，任何音质的妥协都是难以想象的，所以我们要做的是完全满足音乐家和技师的任何需求。今天的Montarbo产品足迹遍布全球50多个国家。从冰天雪地的极地高原，到酷暑难耐的沙漠盆地，你都可你看到Montarbo产品的踪迹，这也无时无刻不在考验着Montarbo产品的质量，而Montarbo坚持做到了最好。Montarbo的研发中心坐落于意大利的博洛尼亚，每件Montarbo的产品都在这里完成检测和改进。围绕具体客户的需求，Montarbo设计出最适合的方案。

# 专业线阵系统

—纯正

“意大利的呐喊”



# 线阵系统+低音系列

F030010  
RA16

F030011  
RAB1815

F030007  
RA18

F030008  
RA18X

RA16

RA18

RAB1815

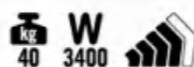
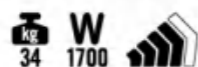
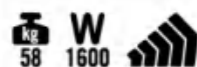
RA18X

RA16

RAB1815

RA18

RA18X



## 50多年的历史，来自意大利的声音

坚持“意大利制造”的最高标准，Montarbo制造了可以说是行业中效率最高，表现力最强的线阵系统——PalcoPlus系统，尽管是首次涉足模块化系统的设计，但Montarbo设计人员的专业背景和技术能力迅速扫除了各种猜测和偏见，使得即便是行业内最为挑剔的专家也对PalcoPlus系统的设计精髓十分赞赏。标准化，高表现力的号角可以满足即便是最挑剔的耳朵，PalcoPlus突破了指向性的限制，使得听众可以接收到最为清晰和干净的声音。紧凑结实的箱体可以方便地进行人工搬运，配套超高表现力的低音音箱，PalcoPlus是专业音频追求者的首选。根据场地和舞台的不同，可以有相应的低音音箱供RA16配合使用：RAB1815落地低音系列，心脏线型设计原理，可以提供纯净完美的低音效果。RA18和RA18X系列可以进行悬挂。专门为最为挑剔的听众设计的MOL1818，可以使低音的表现达到超乎想象的地步。

Montarbo工程师建议应用的场所：



附件RAB1815: COV-RAB (p.71), SK-RAB (p.71)

详细参数	RA16	RAB1815	RA18	RA18X
频率响应	70Hz ÷ 20 kHz	30Hz ÷ 120Hz	50Hz ÷ 100Hz	50Hz ÷ 100Hz
分频点	800Hz; 24dB/oct	---	---	---
单元	LF HF 2 x 8"; 2.5"音圈 1 x 1.4" 高音单元 3"音圈, 钛膜	1 x 18"; 4"音圈 1 x 15"; 4"音圈	1 x 18"; 4"音圈 ---	1 x 18"碳纤维; 5"音圈 ---
最大持续功率	LF HF 18" 15" 800W@8Ω 200W@16Ω ---	---	1700W@4Ω ---	3400W@8Ω ---
最大声压级	130dB(@1m;单箱体;半空间)	136dB(@1m;半空间)	130dB(@1m;半空间)	133dB(@1m;半空间)
声场覆盖	120水平角 垂直覆盖取决于线阵长度	心脏线型: -15dB@180° (40Hz-100Hz)	全方位	全方位
箱体	15mm桦木胶合板, 高聚合度, 防脱落喷漆	18-21 mm桦木胶合板,防脱落喷漆	---	---
配件	每一个RA16音箱都有以下配件 -2个用以组装线阵和调整单元间垂直张角的接插件 -6个防止快速下落的钢钉和安全锁 (3/8" x 1/2") -由航空级别的镀铬铝合金制造的集成硬件	---	---	---
尺寸	527 x 282 x 440 mm	506 x 762 x 748 mm	527 x 540 x 550 mm	527 x 540 x 550 mm
重量	18 kg	58 kg	34 kg	40 kg

# MOL 系列

F000464  
MOL1818 SubOne

F000465  
MOL1818A SubOne

MOL1818 SUBONE



MOL1818

MOL1818A

kg W  
108 3400

kg W  
110 3400

MOL系列

## 地动山摇般的震撼

凭借尖端和原创的设计, MOL1818 subOne重新定义了低音范畴, 类似表现力的毫无音质妥协的产品, 在市场上仅此一款。专门针对现场音乐会而设计, MOL1818 SubOne拥有强大的功率等级, 最佳的效率表现和出色的音质。

作为Montarbo低音系列中功率最为强大的一款, MOL1818能完美地配合RA16的能量输出, 给人一种“震耳欲聋”的冲击感, 除此之外, 创新的设计和超前卫的音质定义, 使得MOL1818越来越受到欧洲大型现场音乐会的青睐。

对于有超高低音动感要求的场合, Montarbo推荐两个MOL1818的叠加放置, 这种配置的声压级是令人恐怖的, 能满足即便是最为劲爆的扩音要求, 并且能保证最高的功率利用, 无任何妥协。

MOL1818由有源和无源两种, Montarbo技术人员推荐和PalcoPlus顶级线阵配合应用。

Montarbo工程师建议应用的场所:



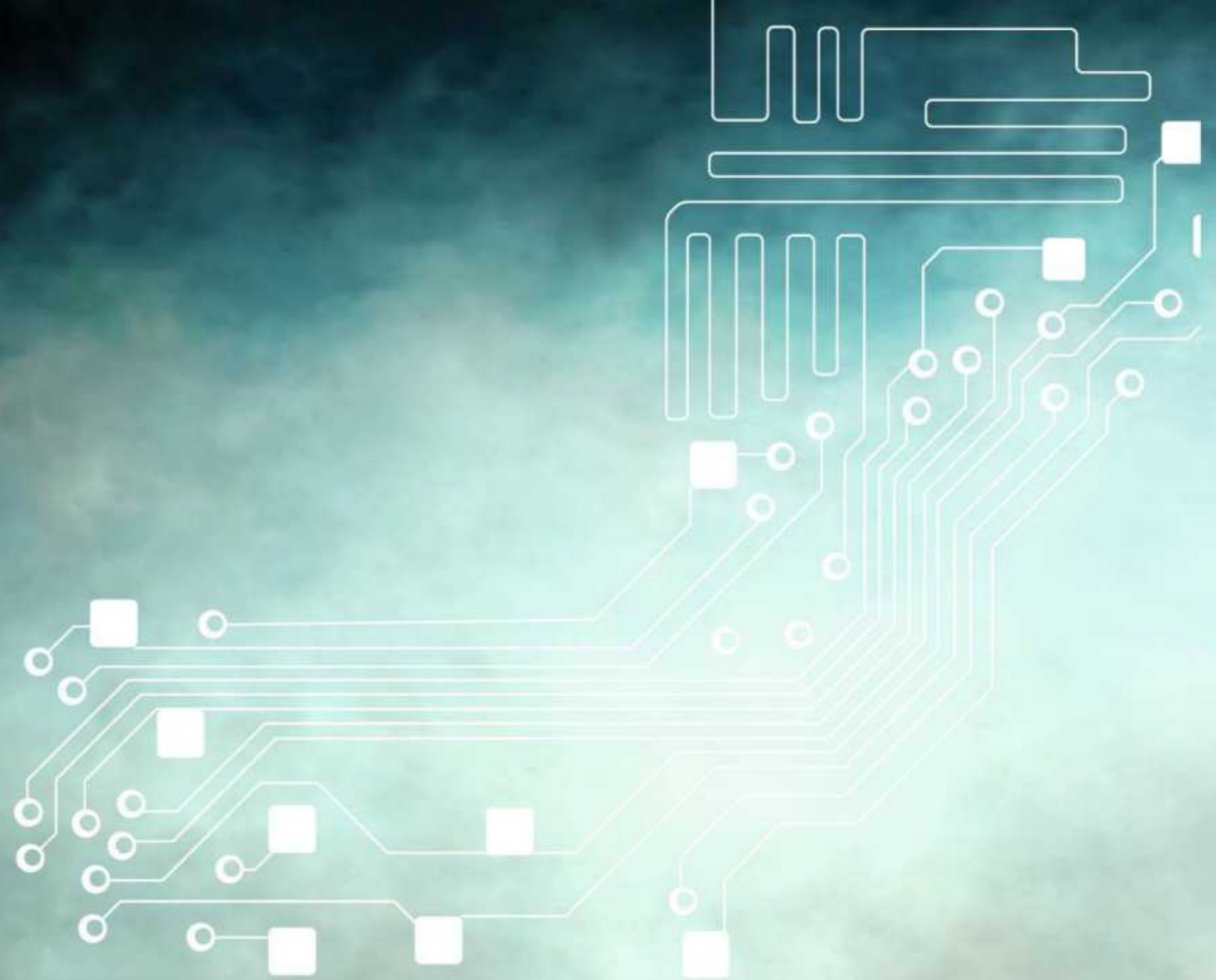
ACCESSORIES MOL1818 SubOne · MOL1818A SubOne: COV-MOL1818 (p.71)

详细参数	MOL1818 SubOne	MOL1818A SubOne
箱体	带通号角	带通号角
组件	特殊定制	特殊定制
频率响应	42 Hz ÷ 90 Hz (-3 dB) 无均衡. 35 Hz ÷ 120 Hz (-10 dB)无均衡.	42 Hz ÷ 90 Hz (-3 dB) 无均衡. 35 Hz ÷ 120 Hz (-10 dB)无均衡.
单元	2*18"低音单元, 4.5"音圈	2*18"低音单元, 4.5"音圈
内置功放	...	两个D类功放单元 (1700 W + 1700 W)
内置DSP	...	DSP Montarbo®
管理功能	...	滤波, EQ, 延时, 压限, 监测诊断, 5组预设, 其中一组可以进行个性化编写, 通过Montarbo专利USB界面LD2.4 (可选), 进行远程PC控制
额定阻抗	4 Ω + 4 Ω	...
最大声压级	144 dB/1 m with PLM6800 (1700 W + 1700 W, 4 Ω)	144 dB @ 1 m
最大持续功率	2500 W + 2500 AES / 4 Ω	...
声场覆盖	全方位	全方位
连接器	8 poles Speakon	L线性输入 (平衡XLR) alanced XLR)
配件	搬运器材, 滑轮	搬运器材, 滑轮
尺寸	1160 x 605 x 900 mm	1160 x 605 x 900 mm
重量	108 kg	110 kg



# 音箱系列

一起大声呐喊



# FIRE系列

F000506  
FIRE10A

F000505  
FIRE12A

F000507  
FIRE15A

FIRE12A



FIRE10A

FIRE10A

FIRE12A



## FIRE系列

# 工艺积累的结晶

FIRE这个词本身便可以诠释该系列的产品特点，但Montarbo在设计中还是添加了许多独特的艺术元素，出色的音质表现和紧凑的箱体设计，使得系列在2012年的法兰克福展一经推出便迅速成为许多剧院，巡演商的“掌上明珠”。Montarbo，这一个总部设在意大利Emilia的音响品牌，再一次成为全球音响领域瞩目的焦点。

箱体由紧凑，坚硬的木质材料制成，得益于臻熟的制造技术，FIRE系列的价格极具竞争力，使得塑料箱体的同类产品优势全无。工艺的钻研和FIR滤波器的应用，使得FIRE系列成为质量可靠和高品质的音箱，适合各种高档的音乐场所和现场巡演。

Montarbo工程师建议应用的场所：



详细参数	FIRE10A	FIRE12A	FIRE15A
箱体	2路 倒相式设计	2路 倒相式设计	2路 倒相式设计
频率响应	60 ÷ 20000 Hz	50 ÷ 20.000 Hz	45 ÷ 20.000 Hz
最大声压级	130dB	131dB	136dB
单元配件	定制设计 LF HF 1*10"低音单元 (3"音圈) 高音单元 (1音喉, 1.4"音圈) 持续指向性号角 (80H*60V)	定制设计 1*12"低音单元 (3"音圈) 高音单元 (1音喉, 1.4"音圈) 持续指向性号角 (80H*60V)	定制设计 1*15"低音单元 (3"音圈) 高音单元 (1音喉, 1.4"音圈) 持续指向性号角 (50H*40V)
分频点	1700 Hz	1700 Hz	1100Hz
内置功放	2个D类功放单元	2个D类功放单元	2个D类功放单元
低频功率	750 W	750 W	900 W
高频功率	150 W	150 W	200W
内置DSP	Montarbo 24位转换器 FIR滤波器	Montarbo 24位转换器 FIR滤波器	Montarbo 24位转换器 FIR滤波器
连接和控制	(两个产品完全一样) 麦克风输入 (XLR平衡), 增益控制 线性输入 (Jack+XLR组合连接器) 音量控制 可开关的连接/混音输出 (XLR平衡) Hipass 开关 带通激励开关 LED状态指示屏 (信号, 消波, 高温保护)	(两个产品完全一样) 麦克风输入 (XLR平衡), 增益控制 线性输入 (Jack+XLR组合连接器) 音量控制 可开关的连接/混音输出 (XLR平衡) Hipass 开关 带通激励开关 LED状态指示屏 (信号, 消波, 高温保护)	(两个产品完全一样) 麦克风输入 (XLR平衡), 增益控制 线性输入 (Jack+XLR组合连接器) 音量控制 可开关的连接/混音输出 (XLR平衡) Hipass 开关 带通激励开关 LED状态指示屏 (信号, 消波, 高温保护)
箱体构造	(两个产品完全一样) 桦木胶合板, 高密度, 防脱落喷漆, 2mm不锈钢面网 搬运硬件 箱体放置支撑架	(两个产品完全一样) 桦木胶合板, 高密度, 防脱落喷漆, 2mm不锈钢面网 箱体放置支撑架 箱体放置支撑架	(两个产品完全一样) 桦木胶合板, 高密度, 防脱落喷漆, 2mm不锈钢面网 箱体放置支撑架 箱体放置支撑架
舞台角度	55°	55°	55°
尺寸(W*H*D)	325 x 512 x 350 mm	366 x 580 x 365 mm	440x 780x 440 mm
重量	19.5 kg	20.5 kg	26.9 kg

# FIRE 系列

F010510  
FIRE10LP

F000508  
FIRE12LP

F000509  
FIRE15LP



FIRE10LP



FIRE15LP



## FIRE系列

# 工艺的结晶

FIRE这个词本身便可以诠释该系列的产品特点，但Montarbo在设计中还是添加了许多独特的艺术元素，出色的音质表现和紧凑的箱体设计，使得系列在2012年的法兰克福展一经推出便迅速成为许多剧院，巡演商的“掌上明珠”。Montarbo，这一个总部设在意大利Emilia的音响品牌，再一次成为全球音响领域瞩目的焦点。

箱体由紧凑，坚硬的木质材料制成，得益于臻熟的制造技术，FIRE系列的价格极具竞争力，使得塑料箱体的同类产品优势全无。工艺的钻研和FIR滤波器的应用，使得FIRE系列成为质量可靠和高品质的音箱，适合各种高档的音乐场所和现场演奏。

Montarbo工程师建议应用的场所：



详细参数	FIRE10LP	FIRE12LP	FIRE15LP
箱体	两分频低音反射	两分频低音反射	两分频低音反射
单元配件	LF HF 1 x 10 "低音扬声器 (2.5" 音圈) 1个压缩驱动器 (1 "高音, 1.4" 音圈) 恒定指向性 (80°H x 60°V)	1 x 12 "低音扬声器 (2.5" 音圈) 1个压缩驱动器 (1 "高音, 1.4" 音圈) 恒定指向性 (80°H x 60°V)	1 x 15 "低音扬声器 (钕磁铁, 2.5" 音圈) 1个压缩驱动器 (1 "高音, 1.4" 音圈) 恒定指向性 (80°H x 60°V)
频响范围	65 Hz - 20 Khz	60 Hz - 20 kHz	50 Hz - 20 Khz
灵敏性	96 dB SPL @ 1 W / 1 m	98 dB SPL @ 1 W / 1 m	100 dB SPL @ 1 W / 1 m
声压级	122dB	124dB	126 dB
分频点	2.0 kHz	2.0 kHz	2.0 kHz
阻抗	8Ω	8Ω	8Ω
额定功率	400W	400W	400W
峰值功率	800 W peak	800 W peak	800 W peak
连接	2x Neutrik® speakON®	2x Neutrik® speakON®	2x Neutrix® speakON®
尺寸(W*H*D)	325 x 515 x 350mm	366 x 580 x 365 mm	440x 780x 440 mm
重量	16.7kg	19kg	23.8kg

# FULL 系列

F000384  
FULL612

F000387  
FULL1018

F000395  
FULL1018ST



FULL612

FULL1018

FULL1018ST



## FULL系列

# 独树一帜 的经典

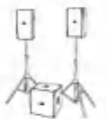
尽管新的研发一直在继续，FULL（全部）系列的命名绝不是偶然之作；FULL系统可以满足最为挑剔的DJ和乐队对于功率和PA系统的所有需求。而紧凑的系统设计又使得同类竞争产品的功率表现相形见绌。

这个系列可以提供令人吃惊的功率和体现顶级工艺水准的享受，系统可以由DSP Montarbo控制，利用RACON软件进行设定和预设的修改，以满足不同条件下的扩声需要。当然，这同样得益于Montarbo意大利制造产品紧凑型的产品特点。

Montarbo工程师建议应用的场所：



ACCESSORIES FULL612: LD2.4 (p.74), BAG-F12 & BAG-2F6 (p.77) · FULL1018ST: LD2.4 (p.74), CV-F18 & CV-F10 (p.77) · FULL1018: LD2.4 (p.74), CV-F18 & CV-F10 (p.77)

	 FULL612 通道有源	 FULL1018 通道有源	 FULL1018ST 通道有源
频率响应	40 ÷ 20.000 Hz (系统整体)	37 ÷ 20.000 Hz (系统整体)	37 ÷ 20.000 Hz (系统整体)
最大声压级	FULL6:125dB FULL12:130dB (半空间)	FULL10:133dB FULL18:133dB (半空间)	FULL10:126dB FULL18ST: 133dB (半空间)
单元组件	定制设计	定制设计	定制设计
卫星箱体 LF	2 × 6"钹铁硼低音 2.5"音圈	1 × 10"钹铁硼低音 (3"音圈)	1 × 10"钹铁硼单元 (2.5"音圈)
HF	2 × 1"高音 (1.5"音圈) 椭圆等切面声场覆盖 号角 (80H × 70V)	1"钹铁硼高音 (2.5"音圈, 钛膜) 高 指向性号角 (80H × 60V)	1"钹铁硼高音单元 (1.5"音圈, 钛膜) 高指向性号角 (80H × 60V)
低音音箱	1 × 12"钹铁硼低音 (4"音圈)	1 × 18"钹铁硼低音 (4"音圈)	1 × 18"钹铁硼低音 (4"音圈)
内置功放 总功率输出	3个D类功放单元 2000 W EIAJ (低音1000W+中高音500W*2)	3个D类功放单元 2500 W EIAJ (低音1000W+中音1000W+高音500W)	3个D类功放单元 2000 W EIAJ (低音1000W+高音500W*2)
DSP	Montarbo, 56位/180MHz 24位转换器	Montarbo, 56位/180MHz 24位转换器	Montarbo, 56位/180MHz 24位转换器
箱体尺寸(WxHxD)	FULL6: 210 x 333 x 208 mm FULL12: 512 x 376 x 476 mm	FULL10: 302 x 516 x 256 mm FULL18: 512 x 522 x 550 mm	FULL10: 302 x 516 x 256 mm FULL18ST: 512 x 522 x 550 mm
箱体重量	FULL6: 7.4 kg FULL12: 24.5 kg	FULL10: 14.4 kg FULL18: 34.8 kg	FULL10: 13.4 kg FULL18ST: 34.7 kg

# NM系列

F000401  
NM815



NM8Bi

NM15SA

## FULL系列

### 仅仅 两只手 那样 简单

经过多年的经验，蒙特宝现在呈现给市场一个合适的体系，完整的系统运用NM8Bi和NM15SA搭建有源系统，创造一个无可挑剔的能量体，结构紧凑重量轻的扩声系统。卫星箱具有相同结构的NM250，保持8寸全频音箱，但新一代的组件和350W的功率增加，提高频率响应，并提供杰出的音色和清晰度，优点还在于效率高的1.4英寸驱动器。完美的卫星音响系统特点，低音炮是一个15寸高性能钹铁磁低音单元和3英寸音圈精巧的方式构成，以确保最佳的性能和较低的频率。NM815系统是一个全方位的系统，有1500瓦的功率，能够震撼你不仅仅是声压，音质完美，性价比更高，期待您的尝试！适用于流动演出，乐队表演，酒吧，会所，会议等场景。

Montarbo工程师建议应用的场所：



详细参数	NM815
系统	2+1扩声系统
NM8Bi A全频箱体	2路 倒相式设计
频率响应	100Hz-20kHz
最大声压级	127 dB
额定功率	350W + 50W
单元组件	LF HF
	Montarbo特殊设计 8" 钹铁磁低音 1" 驱动号角高音
尺寸(W*H*D)	250 x 425 x 230 mm
箱体重量	7.9kg
NM15S低音箱体	倒相式设计
频率响应	40Hz-100Hz
最大声压级	130 dB
单元	15" 低音炮
内置功放	五个D类功放单元
低音功率	800W
全频低频功率	350W+350W
全频高频功率	50W+50W
内置DSP	Montarbo双数字DSP 24位转换器
过滤器	FIR滤波器，4个预置
控制系统	音量电平控制，低音分频，预置选择
箱体构造	桦木胶合板，高密度，防脱落喷漆
尺寸(W*H*D)	434 x 510 x 510 mm
箱体重量	21.8kg

FULL612

FULL1018

FULL1018ST



# E616 系列

F000462  
E616M



E616M



E616系列

## 回响 的 旋律

E616A系列赋予了声音创新性的定义：强大功率和超紧凑箱体的集合，存在的使命就是满足最为挑剔的专业耳朵对于声音的要求。出色的声音还原能力使你仿佛身临其境，单元使用最为精密的原材料，结合Montarbo 50年的工艺沉淀。而且仅仅通过DSP Montarbo就可以进行独立管理。Montarbo的工程师建议应用的场所包括高级爵士乐俱乐部，录音棚里的近程返听，高级扩声系统的主扩或辅助，有有源和无源两种型号可供选择。

Montarbo工程师建议应用的场所：



### ACCESSORIES E616A: LD2.4 (p.74)

详细参数	E616M
箱体	2通道倒相式设计
频率响应	80 Hz ÷ 20 KHz
最大声压级	126 dB
单元组件	定制设计 2×6" (2.5"音圈) 遮蔽式透孔钕铁硼单元 1"遮蔽式高音单元 (2.5"音圈), (80° × 60° 等切面曲线号角)
交叉频率滤波器	1400Hz
内置功放 额定功率	650W
内置DSP	
阻抗: 峰值功率:	8欧姆 1300W
灵敏度	95dB SPL@1W/1m 同轴
管理功能 连接和控制	3 x 4 - pole Speakon(IN-LINK)
箱体构造	15mm多层桦木胶合板, 防摩擦喷漆, 不锈钢保护栅
配件	箱体放置支撑架, 运输把手
尺寸(W*H*D)	510*210*270mm
重量	12.3kg

# E616 系列

F000463  
E616A



E616A



## E616系列

# 回响 的 旋律

Montarbo特殊设计的这一舞台“明珠”是E616A的姊妹版本，作返听使用。E616M继承了E616A所有的功能，唯一不同的是E616M放置在艺术家的脚下。6寸单元发出的美妙声音，结合表现出色，功率强劲的高音单元，能够满足即使最为挑剔的耳朵，使你告别传统累赘笨重的返听音箱。

E616M的出现，用尽可能小的箱体，完美达到返听所要求的所有功能，而“娇小”的身躯也使得自身屹立舞台而不突兀，优美柔和的高音，温暖舒缓的低音，使得原本只有线阵系统才能达到的效果成为可能。E616M是Montarbo为全世界艺术家带来的又一款精品。

Montarbo工程师建议应用的场所：



### ACCESSORIES E616A: LD2.4 (p.74)

详细参数	E616A
箱体	2通道倒相式设计
频率响应	70 Hz ÷ 18 kHz
最大声压级	128 dB
单元组件	定制设计 低频 2 × 6" (2.5"音圈) 遮蔽式透孔钹铁棚单元 高音 1寸遮蔽式高音单元 (1.7"音圈), (80° × 60° 等切面曲线号角)
交叉频率滤波器	1400 Hz
内置功放 总输出功率	2个D类功放单元 650W EIAJ (低频500W+高频150W)
内置DSP	Montarbo, 56位/180MHz
管理功能	滤波, EQ, 延时, 压限, 监测诊断, 5组预设, 其中 一组可由用户自定义, 通过Montarbo专利LD2.4USB 界面 (可选) 进行远程PC控制
连接和控制	输入 (平衡XLR连接器), 连接, 处理过的输出提供 外部低音音箱, 利用RJ45连接器连接到PC (Montarbo net), Powercon作为主输入功率 (输入+ 连接), 音量控制, LED状态显示器 (信号, 消波)
箱体构造	15mm多层桦木胶合板, 防摩擦喷漆, 不锈钢面网
配件	箱体放置支撑架, 运输把手
尺寸(W*H*D)	510 x 210 x 350 mm
重量	15.4 kg

# WIDE 系列

F000381  
WIDE123

F000236  
WIDE12P4

F000237  
WIDE12P8

F000382  
WIDE153

F000238  
WIDE15P4

F000239  
WIDE15P8



WIDE123



WIDE153

WIDE123

WIDE12P

WIDE153

WIDE15P



## WIND系列

# 宽广 辽阔 的 声响

WIDE (宽阔) 系列的产品无需赘述, 一个词便足以概括: 低调的“意大利王子”。只需聆听它的声音, 便可以感受到工匠师为之倾注的心血。WIDE系列采用领先的内部处理技术, 使得最为专业的设计师也赞不绝口, 结合Montarbo创新性的DSP, WIDE系列可以广泛地应用于多种场所。

清晰的声音, 现代化的工艺, 精致的配件选择以及对细节的追求, 使得WIDE系列被广泛应用于世界各地的高档场所。4Ω和8Ω无源版本的出现, 也使得该系列用途更加广泛。

Montarbo工程师建议应用的场所:



ACCESSORIES WIDE123: LD2.4 (p.74), CV-W123 (p.77) · WIDE12P4 · WIDE12P8: CV-W123 (p.77) · WIDE153: LD2.4 (p.74), CV-W153 (p.77) · WIDE15P4 · WIDE15P8: CV-W153 (p.77)

详细参数	WIDE 123 – 2通道有源双功放	WIDE 153 – 2通道有源双功放
频率响应	60 ÷ 20.000 Hz	50 ÷ 20.000 Hz
最大声压级	132 dB	133 dB
单元组件	定制设计 低频 1 × 12"钕铁硼低音 (3"音圈) 高频 1"钕铁硼高音 (2.4"音圈, 钛膜) 高指向性号角 (80° H × 60° V)	定制设计 1 × 15"钕铁硼低音 (3"音圈) 1.4"钕铁硼高音 (2.4"音圈, 钛膜) 高指向性号角 (70° H × 50° V)
内置功放 总功率输出	2个D类功放单元 650WEIAJ (低音500W+高音150W)	2个D类功放单元 650WEIAJ (低音500W+高音150W)
DSP	Montarbo®;56位/180MHz, 24位转换器	Montarbo®;56位/180MHz, 24位转换器
尺寸 (W*H*D)	366 x 590 x 377 mm	436 x 730 x 395 mm
重量	23 kg	29 kg
无线版本 峰值功率 建议功放 尺寸 重量	Wide12P4: 4 Ω / Wide12P8: 8 Ω 1600 W peak 750 W EIAJ 366 x 590 x 377 mm 24.5 kg	Wide15P4: 4 Ω / Wide15P8: 8 Ω 1600 W peak 750 W EIAJ 436 x 730 x 395 mm 30.8 kg



# WIND PRO系列

F000523  
WINDPRO 208A

F000524  
WINDPRO 210A

F000525  
WINDPRO 212A

F000526  
WINDPRO 215A



WINDPRO 208A

WINDPRO 210A

WINDPRO 212A

WINDPRO 215A

18 kg W 1600

26 kg W 1600

35 kg W 2400

39 kg W 2400

## WIND PRO系列

# 艺术 与象 结合 想力 结合

WIND PRO系列是有源同轴声学扬声器，设计以保证极高的性能、功率和质量。“准三向”声学设计，结合用精致的两个低音扬声器，以背反射配置加载，保证由于不对称的交叉，对低频的快速强大的定义响应，在中频没有干扰允许以及极度线性的覆盖。D类放大器具有两个高效率的通道，24位96kHz DSP保证了一致性、线性以及可靠性归功于创新的专有M-Modelling技术，能够通过复杂的建模相位和频率响应8个预置，其中4个是用户可编程的，使该系统适合任何用途，实现模拟和数字输入为多功能和完整的即插即用连接。通过两个以太网体系结构基于M-Connect 专有软件，通过一个简单的高级接口，允许控制和调整安装的系统。

Montarbo工程师建议应用的场所：



详细参数	WIND PRO 208A	WIND PRO 210A	WIND PRO 212A	WIND PRO 215A
箱体	准3分频的点声源	准3分频的点声源	准3分频的点声源	准3分频的点声源
频率响应	70 Hz - 18 kHz	65 Hz - 18 kHz	60 Hz - 18 kHz	55 Hz - 18 kHz
连续最大声压级	132 dB SPL	135 dB SPL	139 dB SPL	141 dB SPL
单元配件	定制设计 LF 1* 8"钕铁硼同轴扬声器(2"音圈) HF 1"钕铁硼高音(1"音圈, 钛膜) 80°锥形覆盖	定制设计 1* 10"钕铁硼同轴扬声器(3"音圈) 1.4"钕铁硼高音(2.4"音圈, 钛膜) 持续指向性号角(70° H - 50° V)	定制设计 1* 12"钕铁硼同轴扬声器(3"音圈) 1.4"钕铁硼高音(2.4"音圈, 钛膜) 持续指向性号角(70° H - 50° V)	定制设计 1* 15"钕铁硼同轴扬声器(3"音圈) 1.4"钕铁硼高音(2.4"音圈, 钛膜) 持续指向性号角(70° H - 50° V)
辅助低频	1* 8" (3"音圈)	1* 10" (2.5"音圈)	1* 12" (3"音圈)	1* 15" (3"音圈)
内置功放	2个D类功放单元	2个D类功放单元	2个D类功放单元	2个D类功放单元
输出功率	1600 W	1600 W	2400 W	2400 W
内置DSP	preset: 8种预设 24 Bit 96 kHz	preset: 8种预设 24 Bit 96 kHz	preset: 8种预设 24 Bit 96 kHz	preset: 8种预设 24 Bit 96 kHz
连接和控制	1 XLR 输入 (1 XLR 输出) 2 x 连接器(控制 + Dante) 系统监视 从连接以太网 TCP/IP - 1 千兆位	1 XLR 输入 (1 XLR 输出) 2 x 连接器(控制 + Dante) 系统监视 从连接以太网 TCP/IP - 1 千兆位	1 XLR 输入 (1 XLR 输出) 2 x 连接器(控制 + Dante) 系统监视 从连接以太网 TCP/IP - 1 千兆位	1 XLR 输入 (1 XLR 输出) 2 x 连接器(控制 + Dante) 系统监视 从连接以太网 TCP/IP - 1 千兆位
箱体构造	15mm芬兰桦木	15mm芬兰桦木	15mm芬兰桦木	15mm芬兰桦木
安装方式	1、12XM10飞行吊点 2、D.35mm支架 3、进口悬挂支架	1、12XM10飞行吊点 2、D.35mm支架 3、进口悬挂支架	1、12XM10飞行吊点 2、D.35mm支架 3、进口悬挂支架	1、12XM10飞行吊点 2、D.35mm支架 3、进口悬挂支架
尺寸(W*H*D)	373x551 x296mm	405 x631 x384mm	433x731 x384 mm	495 x911 x440mm
重量	18 kg	26kg	35 kg	39 kg

# SPOT 系列

F000383  
SPOT1500

F000390  
SPOT2500

SPOT2500

SPOT1500

SPOT1500



SPOT2500



## SPOT系列

# 陪 SPOT 一起 来 摇滚

SPOT系列的出现，标志着Montarbo踏上了一条独自追求绝对完美音质的道路。臻熟的工艺，结合最高要求的单元材质，使得即便是坐在最后一排的观众也会“手舞足蹈”。超高的声压级使得声场覆盖十分的宽广，与此同时，保持出色的音质本身，毫无妥协。

SPOT系列是Montarbo 50年工艺的结晶，紧凑，高集成度的箱体，方便的运输及安装程序，出色的音质表现力，使得SPOT成为大型现场音乐会和剧场剧院的最爱。

Montarbo工程师建议应用的场所：



ACCESSORIES SPOT1500: LD2.4 (p.74) · SPOT2500: LD2.4 (p.74), CV-SPOT (p.77)

详细参数	SPOT 1500 - 2路有源双功放	SPOT 2500 - “准3路”有源三功放
频率响应	45 ÷ 20.000 Hz	40 ÷ 20.000 Hz
最大声压级	135 dB	140 dB
单元组件	定制设计 全频音箱低音 高频 低音音箱	定制设计 1×15"钹铁硼低音 (4"音圈) 1.4"钹铁硼高音 (3"音圈, 钛膜) 高指向性号角 (50° H×40° V) ...
内置功放; 总功率输出:	2个D类功放单元 1500W EIAJ (低音1000W+高音500W)	3个D类功放单元 2500W EIAJ (低音1000W × 2+高音500W)
DSP	Montarbo®:56位/180MHz, 24位转换器	Montarbo®:56位/180MHz, 24位转换器
尺寸 (W*H*D)	440 x 775 x 492 mm	全频音箱440*775*492mm 低音音箱440*775*492mm
重量	35 kg	全频音箱 35.8kg 低音音箱 27.7kg

# W系列

F000319  
W17P

F000446  
W440A

F000313  
W440P

F000330  
W17As

W17As

W440A

W17P

W440A / W440P



# 漫游 在 音乐天堂

Montarbo所有系列产品中，质地最坚固的一款。无比坚硬的箱体，毫无妥协的音质，使得你即便是在世界末日的时候依然可以享受美妙音乐。结构紧凑，应用场所广泛，质量小，易于安装，该W系列可以提供强劲功率和出色的音质，使得全世界的音乐爱好者为之着迷。该系列同样经得起最严酷露天环境的考验，实际上，系列的设计初衷正式为了能使其作为长时间露天设备，而音质不会出现任何妥协。该系列是Montarbo在严酷环境工程项目当中的首选，特别是对于极端气候环境。

Montarbo工程师建议应用的场所：



详细参数	W17As - 2路有源双功放	W440A - 2路有源双功放
频率响应	40 Hz ÷ 20 kHz ± 3 dB	45 Hz ÷ 20 kHz ± 3 dB
最大声压级	130 dB	128 dB
单元组件	定制设计 低音 15"钹铁硼低音单元 (3"音圈) 高音 1.4"单元 (2.5"音圈, 钛膜) 持续指向性号角 (60° H×40° V)	定制设计 12"钹铁硼低音单元 (2.5"音圈) 1"单元 (3"音圈) 持续指向性号角 (60° H×40° V)
内置功放 总功率输出	2个AB类功放 MosFet精致单元 600W (低音450W+高音150W)	2个AB类功放 MosFet精致单元 400W (低音300W+高音100W)
尺寸 (W*H*D)	480 x 740 x 405 mm	400 x 650 x 355 mm
重量	32 kg	18.5 kg
无源版本 尺寸 (W*H*D) 重量	W17P: 600 W / 8 Ω 480 x 740 x 405 mm 25 kg	W440P: 400 W / 8 Ω 400 x 650 x 355 mm 14.5 kg

# NM 系列

F000436  
NM250A

F000304  
NM250P

F000467  
NM350A

NM250A



NM250P

NM250A / NM250P



## NM系列

# 小箱体 大作为

只需闭上眼睛静静聆听，便可以感受到NM250所带来的无与伦比的听觉享受。而睁开眼睛的你将会大吃一惊，如此美妙动感的音乐居然来自于如此紧凑的小箱体，这样的工艺结合，只有少数的音响品牌可以做到。

魔术？幻觉？都不是，是工程师无数次的钻研和Montarbo50年工艺积淀的结合。目的就是为全世界的音乐爱好者提供最佳的听觉享受。

NM250的有源和无源版本，箱体设计紧凑，体积“娇小”，有着出色的音乐表现力，和声音还原能力，这种艺术和工艺的结合，通常只有箱体庞大的同类产品才能做到。

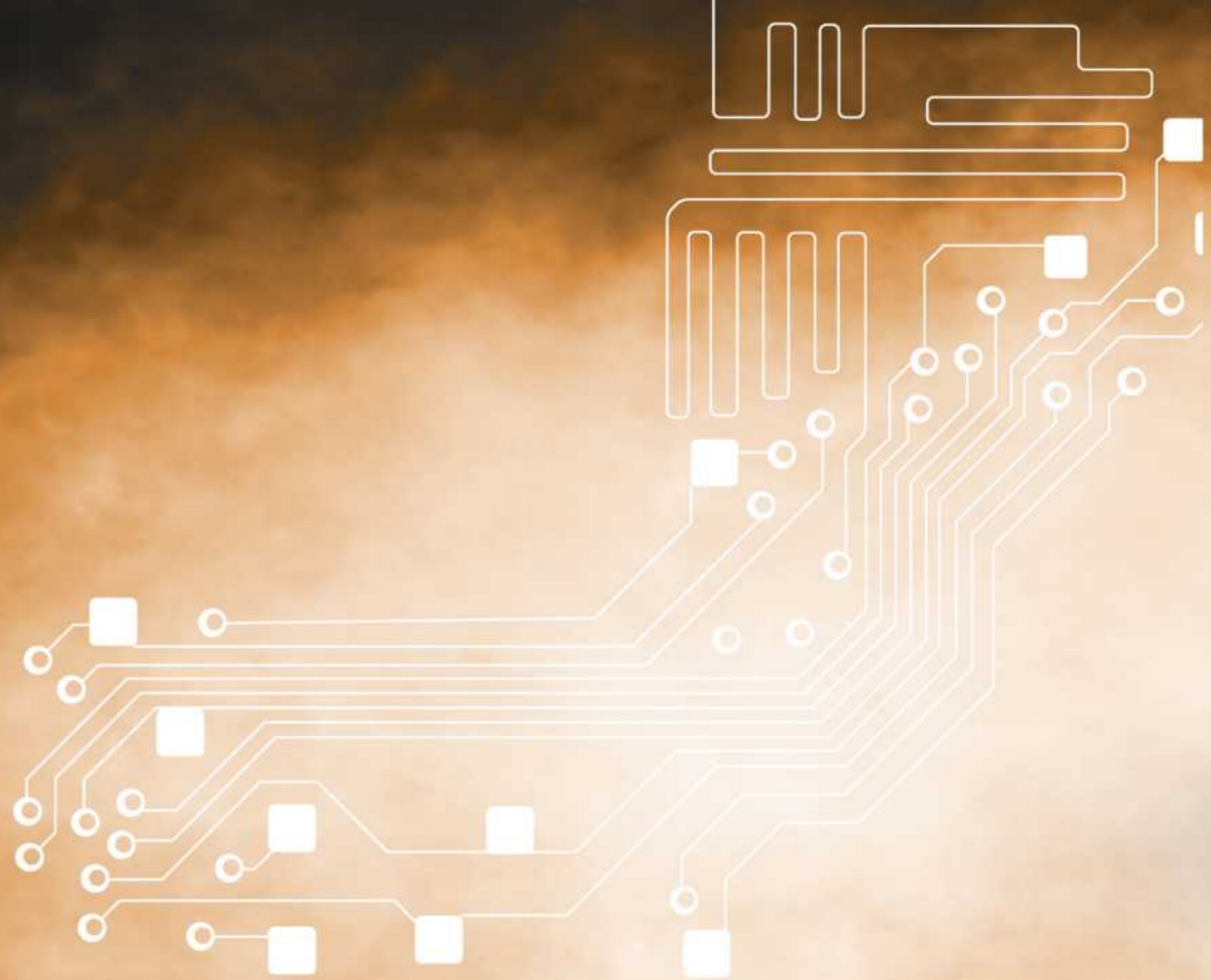
Montarbo工程师建议应用的场所：



### ACCESSORIES NM250A · NM250P: ST250P (p.77)

详细参数	NM250A- 2路有源双功放	NM350A - 2路有源双功放
频率响应	58 Hz ÷ 20 kHz	58 Hz ÷ 20 kHz
最大声压级	121 dB	126dB
单元组件	定制设计 低音 8"宽振幅低音单元 (2"音圈) 高音 1"高音单元 (1"音圈), 持续指向性号角 (90° H×60° V)	定制设计 8"宽振幅低音单元 (2"音圈) 1"高音单元 (1"音圈), 持续指向性号角 (90° H×60° V)
内置功放 总功率输出	2个AB类功放, MosFet, 精致单元 250W (低频200W+高频50W)	2个AB类功放, MosFet, 精致单元 350W (低频300W+高频50W)
尺寸 (W*H*D)	250 x 425 x 230 mm	250 x 425 x 230 mm
重量	9 kg	8.6kg
无源版本 尺寸 (W*H*D) 重量	NM250P: 200 W / 8 Ω 250 x 425 x 230 mm 7 kg	· · ·

# 低沉的节奏



# EARTH 系列

F000501  
EARTH212

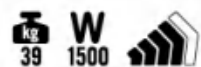
F000502  
EARTH218

EARTH218

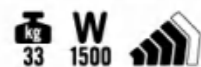
EARTH212

EARTH118

EARTH118



EARTH212



EARTH218



## EARTH系列

# 聆听 大地 声音

EARTH (大地) 系列是Montarbo最新推出的一款低音音箱, 是Montarbo多年工艺积淀的又一结晶。紧凑的箱体和出色的效率表现, 使得EARTH系列在同类产品中脱颖而出。

从最小的组合版本到数个音箱的排列, 这一新系列可以满足不同的应用场所, 也就是说, 如果你想寻找一款拥有超高压级却箱体紧凑的音箱的话, EARTH是你最佳的选择。构造设计充分利用了流体动力学原理, 桦木胶合板箱体十分轻盈, 质地坚固。从专业舞台演出到夜晚DJ俱乐部的激唱, 你都能看到EARTH的身影。

Montarbo工程师建议应用的场所:



ACCESSORIES EARTH218: LD2.4 (p.74)

详细参数	EARTH212	EARTH218
箱体构造	倒相式设计	倒相式设计
频率响应	40 ÷ 100 Hz	35 ÷ 100 Hz
最大声压级	135 dB	139 dB
分频点	100 Hz	100 Hz
单元组件	2 × 12"钕铁硼低音单元 3"音圈, 定制设计	2 × 18"钕铁硼&镀锌铁低 单元, 4"音圈, 定制设计
内置功放	D类功放单元, 1500W EIAJ	D类功放单元, 3400W EIAJ
内置DSP	...	Montarbo®; 24位转换器bit conv.
管理功能	...	滤波, EQ, 延时, 压限, 监测诊 断, 5组预设, 其中1组可自定义, 通过Montarbo专利USB界面LD2.4 (可选) 进行远程PC控制
连接和控制	线路输入 (XLR平衡) 音量控制 线路连接 交叉输出, 低带通滤波 多种指令选择, 极点选择 (XLR平衡) 状态指示器 (电源, 信号, 消波, 温度指示, 预设指示)	线路输入 (XLR平衡) 音量控制 线路控制, 交叉输出 (XLR平衡), 输入-输出远程控制 (RJ45), 预设选择开关, LED
箱体构造	桦木胶合板, 高强度 防脱落喷漆, 2mm不锈钢面网。	桦木胶合板, 高强度防脱落 喷漆, 2mm不锈钢面网。
配件	搬运把手	搬运把手
尺寸(WxHxD)	512 x 735 x 457 mm	994 x 506 x 580 mm
重量	33 kg	56 kg

# EARTH PRO系列

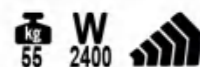
F000527  
EARTHPRO 115A

F000528  
EARTHPRO 118A



EARTHPRO 115A

EARTHPRO 118A



## EARTH PRO系列

# 聆听大地声音

EARTH PRO系列低音扬声器允许将WIND PRO型号的范围扩展到28Hz。一整套完整的可选的蒙特宝允许系统在任何情况下安装。声学设计结合了先进的音频信号处理系统，确定了低音炮的新标准，低音扬声器，以6阶带通配置加载，保证在低频快速强大的扩展响应。D类放大器具有先进的24位96kHzDSP确保一致性，线性性和可靠性，这归功于创新的专有M-Modelling建模技术，能够通过复杂的数字算法建模的相位和频率响应，提供前所未有的动态声音细节的精彩再现。8种预置，其中4种是用户可编程的，使系统适合任何用途，能够实现Dante的模拟和数字输入为通用和完整的即插即用连接。通过与Dante端口共享的两个以太网连接器，几个扬声器可以连接到网络以访问多个设备参数。该体系结构基于M-Connect专有软件，该软件通过一个简单的高级接口允许对所安装的系统进行控制和调优。通过专用应用程序访问的点对点Wi-Fi连接便于对一些基本的扬声器参数(如音量和静音)进行独立控制。专有控制系统允许对产品进行认证。

Montarbo工程师建议应用的场所:



详细参数	EARTH PRO 115A	EARTH PRO 118A
箱体构造	六阶带通	六阶带通
频率响应	35 Hz - 200 Hz	30 Hz - 200 Hz
最大声压级	135 dB SPL	139 dB SPL
分频点	.....	.....
单元组件	15"镍锌铁低音单元 4"音圈	18"镍锌铁低音单元 4"音圈
输出额定功率	1600W	2400W
内置DSP	利用M-Modelling技术, 24 Bit 96 kHz	利用M-Modelling技术, 24 Bit 96 kHz
管理功能	8种预设模式	8种预设模式
连接和控制	1 XLR 输入 / 1 XLR 输出 2 x连接器 (控制 + Dante) 连接以太网TCP/IP - 1 千兆位	1 XLR 输入 / 1 XLR 输出 2 x连接器 (控制 + Dante) 连接以太网TCP/IP - 1 千兆位
可用软件	M-Connect 和 M-Simulation Wi-Fi Connection 通过app M-ID 认证系统	M-Connect 和 M-Simulation Wi-Fi Connection 通过app M-ID 认证系统
箱体构造	15mm芬兰桦木	15mm芬兰桦木
安装方式	1、4xM10飞行吊点 2、M.20mm支架 3、两侧可做U型架 4、专业进口吊架	1、4xM10飞行吊点 2、M.20mm支架 3、两侧可做U型架 4、专业进口吊架
尺寸(WxHxD)	580x750x476 mm	580x750x696mm
重量	40kg	55kg

# BX 系列

F000366  
BX151A

F000367  
BX152A

F000368  
BX181A

F000369  
BX182A



BX151A



BX182A



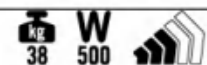
BX152A



BX181A



BX151A



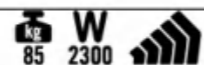
BX152A



BX181A



BX182A



## BX系列

# 低音 无极限

极端紧凑的箱体，动感震撼的低音表现力。这便是Montarbo产品家族中占据重要席位的BX系列，长时间冲击着音乐爱好者的听觉享受。简洁高雅的箱体设计，高质量的内部元件，以及融合了Montarbo设计师尖端技艺的元素，使得BX影响力经久不衰。

BX系列的应用十分广泛，能满足不同品味听众对音质的要求，从室内到室外，从震撼激情的摇滚，到风格迥异的爵士乐，BX系列是很多艺术爱好者的最爱。

Montarbo工程师建议应用的场所：



BX152A BX151A BX151A BX151A  
BX182A BX152A BX181A

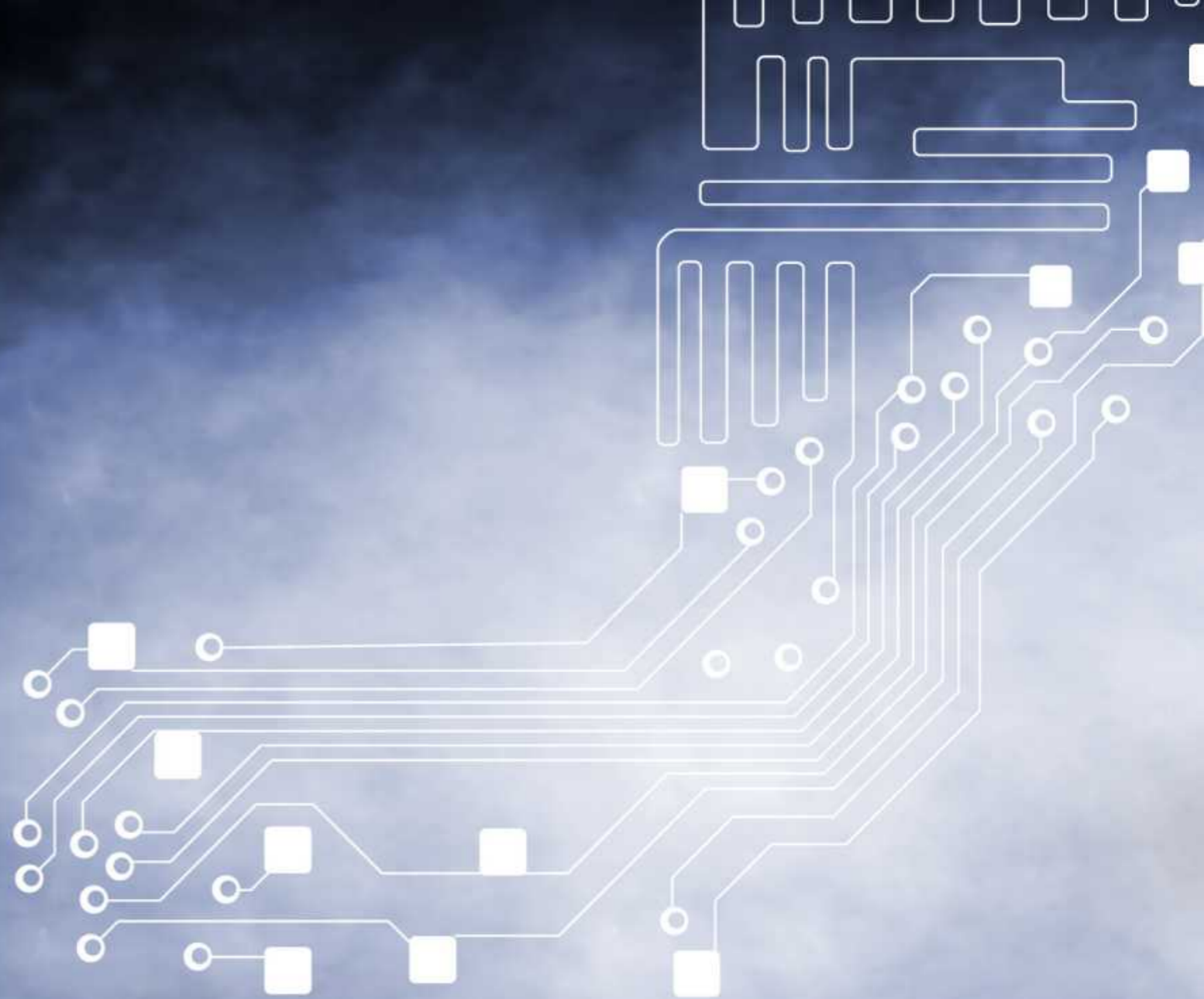
ACCESSORIES BX151A: S/203 (p.77)

详细参数	BX151A - 有源	BX152A - 有源	BX181A - 有源	BX182A - 有源双功放
频率响应	36 Hz ÷ 100 Hz (-3 dB)	34 Hz ÷ 100 Hz (-3 dB)	32 Hz ÷ 100 Hz (-3 dB)	30 Hz ÷ 100 Hz (-3 dB)
最大声压级 (半空间)	127 dB	134 dB	132 dB	139 dB
单元组件	15"钕铁硼低音单元 (3"音圈)	2 × 15"钕铁硼低音单元 (4"音圈)	18"钕铁硼低音单元 (4"音圈)	2 × 18"钕铁硼低音单元 (4"音圈)
分频点	100Hz, 24dB/oct Linkwitz-riley	100Hz, 24dB/oct Linkwitz-riley	100Hz, 24dB/oct Linkwitz-riley	100Hz, 24dB/oct Linkwitz-riley
内置功放	1个AB类MosFet精细功放单元, 动态均衡控制器 (D.E.CO)	1个AB类MosFet精细功放单元, 动态均衡控制器 (D.E.CO)	1个AB类MosFet精细功放单元, 动态均衡控制器 (D.E.CO)	2个AB类MosFet精细功放单元, 动态均衡控制器 (D.E.CO)
总功率输出	500W	1200W	1000W	2300W (2 × 1150W)
尺寸(WxHxD)	500 x 580 x 470 mm	940 x 570 x 490 mm	540 x 650 x 600 mm	1050 x 640 x 740 mm
重量	38 kg	63 kg	45 kg	85 kg



# 返听音箱

—舞台上忠实的**伙伴**



# FLOOR

## 系列

F000453  
F15CxAF000454  
F15CxP

## FLOOR系列

## 与 FLOOR 一起 “舞动”

除了不对称的模型之外，FLOOR系列还包括F15Cx和F15CxBi两个模型，均有一个15寸同轴单元和60° × 40° 号角，F15CxBi设计有双功放，可配合一台PLM6800处理器使用。该系列返听音箱箱体由16mm多层桦木胶合板构成，并采用Montarbo雕刻工艺，坚固耐用，适合巡演类应用场合。外部防脱落，超耐磨的涂漆使得该系列能应用在极为严苛的环境。

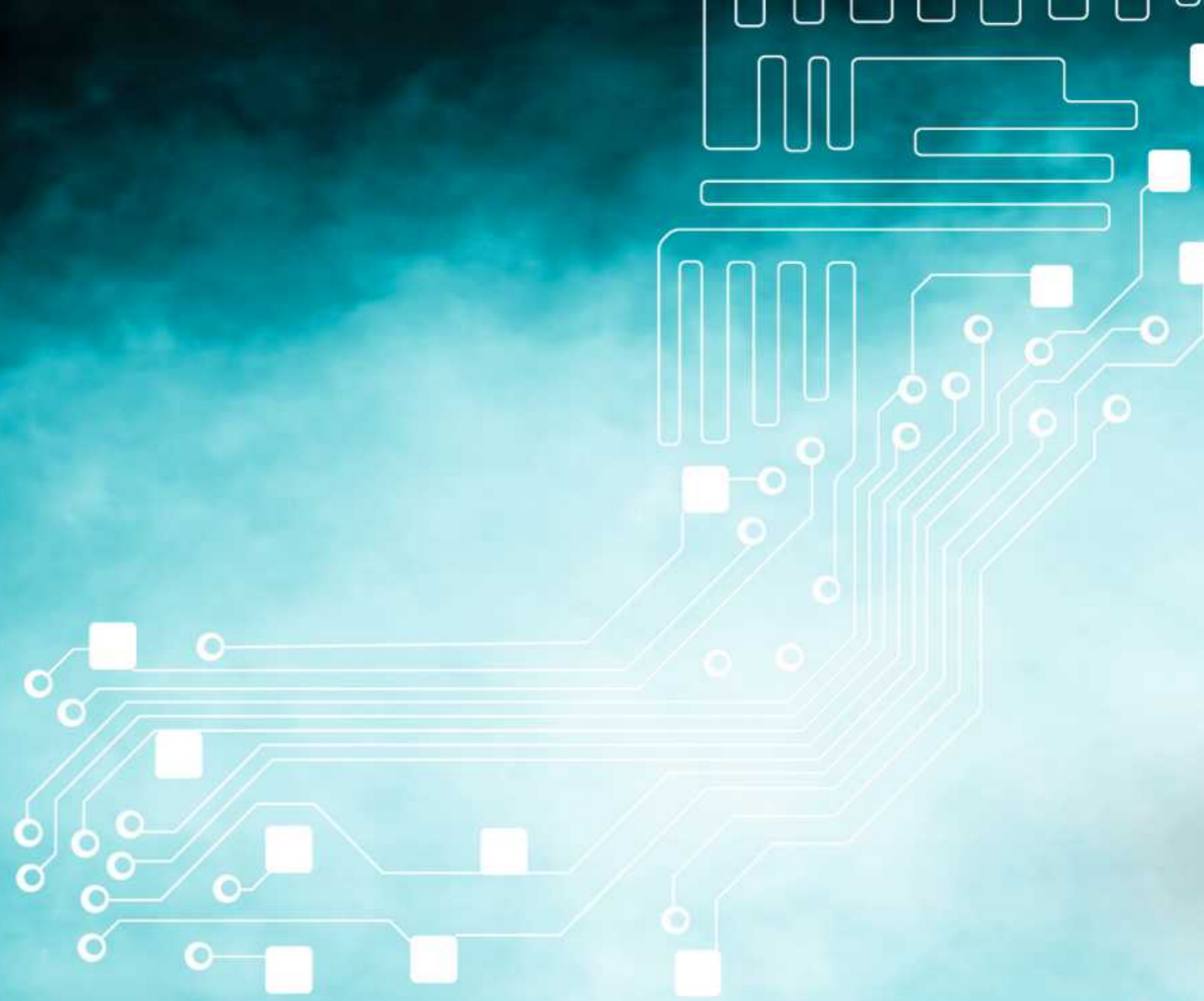
两侧把手由箱体本身雕刻而成，可满足270° 固定。这些特殊设计的空腔用来放置Speakon连接器（安装在箱体两侧），从而在充分利用空间的同时，也对Speakon起到了保护作用。除了标准的橡胶支撑脚之外，设计师还特意增加了两个用于优化调整的支撑，从而能更好地控制垂直指向性和机械减波，有效控制了低频反馈。

Montarbo工程师建议应用的场所：



详细参数	F15CxA	F15CxP
箱体设计	2路倒相式设计	...
频率响应	40 ÷ 20.000 Hz	...
阻抗	...	8 Ω
最大声压级	128dB (持续)	131dB (峰值)
单元组件	定制设计	定制设计
低音单元	1 × 15"单元 (4"音圈)	15"单元 (3"音圈)
高音单元	1.4"喉口, 3"音圈	3"音圈
号角	持续指向性号角 (80° H × 60° V)	同轴号角 (60° H × 40° V)
分频点	800 Hz	...
功放	2个D类功放单元 (内置)	理想搭配 PLM3000
功率	低频1500W +高频500W EIAJ	400W AES+ 750W 持续程序
内置DSP	Montarbo®; 24位转换器	...
滤波	FIR滤波	内置无源
连接和控制	线路输入 (XLR平衡), 音量控制 线路连接, 数字输入, 数字链接 (XLR平衡), 输入-输出远程控制 (RJ45), 可开关模拟/数字输入, 预设选择, LED状态指示器 (开关, 信号, 状态模拟/数字输入)	...
箱体构造	多层桦木板, 雕刻工艺, 高耐磨, 防脱落喷漆	多层桦木板, 雕刻工艺
尺寸(WxHxD)	630 x 370 x 580 mm	630 x 370 x 580 mm
重量	23.5 kg	22 kg
建议应用场所	吉他, 键盘, 打击乐, 贝斯, 人声	键盘, 吉他, 人声, 打击乐, 贝斯

# 功放系列



# PLM 系列

F030019  
PLM3000

F030020  
PLM6800



## 重新定义 功率放大!

控制一个大的扩音系统要求足够的功率放大。因此向您介绍Montarbo最为强大的功放—PLM系列，PLM系列设计初衷是为Montarbo线阵系统PaicoPlus提供强大的功率支持，精密的内部元件和尖端的技术支持，使得PLM系列成为Montarbo产品目录里技术含量最高的产品之一。

四个强大的功率输出通道由内置DSP控制，16组预设，其中的8组可由用户进行自定义。虽然PLM原理复杂，内部元件精密，但借助Montarbo的RAConTM软件便可进行一系列基本的操作，包括输入增益，输出参量，延时，均衡等。所需要做的就是通过Montarbo专利USB界面LD2.4，将PLM和PC连接起来。Montarbo的工程师建议搭配顶级线阵系统使用。

Montarbo工程师建议应用的场所：

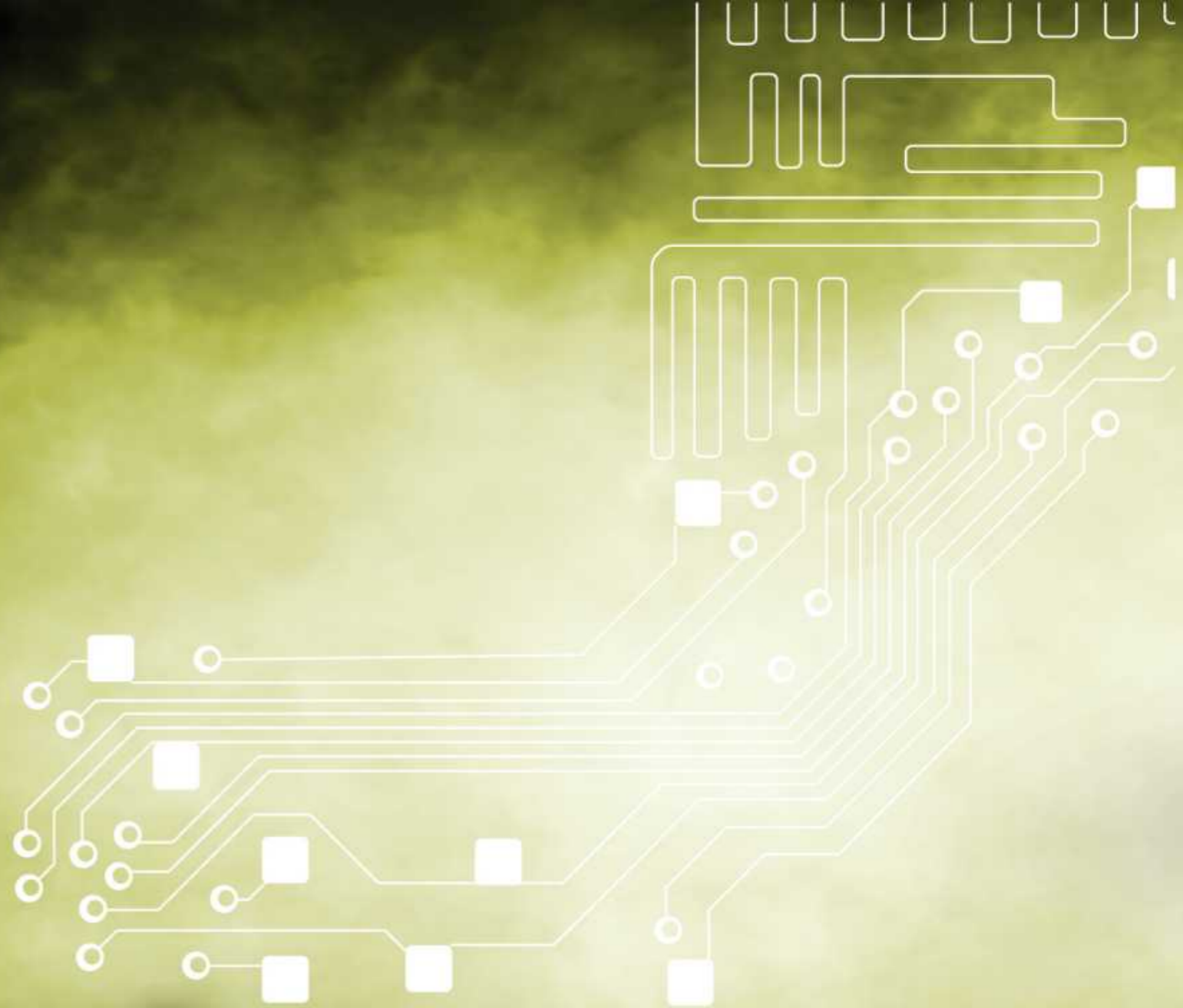


### ACCESSORIES PLM3000 · PLM6800 2.4 (p.74)

详细参数	PLM3000	PLM6800
全通道功率 (EIAJ) 单通道 (1kHz, 1%THD)	4 Ω 750 W 8 Ω 370 W	4 Ω 1500 W / 2000 W 8 Ω 1100 W
转换率 (8 Ω)	50V/μs (输入滤波关闭)	30V/μs (输入滤波关闭)
信噪比 (功放+处理器)	>100dB (未加权)	>100dB (未加权)
失真	< 0.5% (THD, DIM, SMPTE)	< 0.5% (THD, DIM, SMPTE)
通道	4	4
输入	4, 平衡	2, 平衡
输入阻抗	10 kΩ	10 kΩ
总增益	32 dB	38 dB
效率 (4 Ω)	75% (正常情况)	75% (正常情况)
频响范围 (4 Ω)	10 Hz ÷ 24 kHz	5 Hz ÷ 25 kHz
阻尼系数 (20Hz-1000Hz)	> 500	> 200
尺寸	2U 19" x D455mm	2U 19" x D526mm
重量	9 kg	11.5 kg

# 配件

—你还需要什么？



# 线阵 配件



F030016

B1

F030013

B2

F030016  
B1悬挂钢架  
(最多可悬挂16只RA16或8只RA18)

F030096

Bracket  
WIND PRO TOP

WIND PRO 顶部壁装架(Wind PRO 208A, 210A)

F030013  
B2悬挂钢架  
(最多可悬挂8只RA16或4只RA18)

F030095

Bracket  
WIND PRO BOTTOM

WIND PRO 底部壁装架(Wind PRO 208A, 210A)

F030017  
4FT

4组防滑支撑脚(落地线阵)



F030097

Horizontal Plate  
WIND PRO

WIND PRO水平支撑架(Wind PRO 212A, 215A)

F030015  
CKPP1组Speakon®连接线  
(连接8个RA16和4个RAB1815)  
4根4芯15m  
4根8芯10m  
4根4芯0.5m

F030093

Flybar  
WIND PRO

WIND PRO吊装架(Wind PRO 212A, 215A)

F030018  
CKMPP1组Speakon®连接线  
(连接4个RA16和2个RAB1815)  
2根4芯15m  
2根8芯10m  
2根4芯0.5m

F030091

Vertical Plate  
WIND PRO

WIND PRO 垂直支撑架(Wind PRO 212A, 215A)

F030030  
FC8U

8U 19"通用机箱(4只2U功放)



F030094

Flybar  
EARTH PRO

EARTH PRO 吊装架(Earth PRO 115A, 118A)

F030031

FC-4RA16 通用机箱(4RA16+B2)



F030098

DOLLY  
EARTH PRO

EARTH PRO 移动支撑架(Earth PRO 115A, 118A)

F030032

COV-RAB RAB1815外包装

F030033

SK-RAB 滑轮(RAB1815)

F030047

FC-2RA18 通用机箱(2RA18+B2)

F030048

COV-  
MOL1818 MOL1818外包装

F030049

COV-  
3MOL1818 超大外包装(2-3个MOL1818)

# LM 系列

F030012  
LM24



LM24



## 处理的 艺术

LM24为Montarbo意大利制造的专业线阵PalcoPlus系统提供信号处理功能，AD/DA  $\Sigma-\Delta$  转换可以提供24位均衡处理，从而保证了最高的音质。强大的56位DSP能提供分频，延时，均衡，压限四种通道输出。直观的LCD显示屏提供可视化的实时监控，简单的版面按钮可以轻松地进行预设选择，增益，延时，输出静音等功能。LM24有超过100dB的信噪比，转换器可以提供113dB/112dB的输入/输出动态范围。

控制面板由高纯度不锈钢制造，并采用了激光蚀刻技术，电源转换功能使其可以应用于100V到250V间的任意电压（50或60Hz）。LM24一共有8组出厂预设，专门针对PalcoPlus线阵5中不同的配置情况，从小到只有2只RA16到大到16只RA16的系统。

先进的NeutrikXLR连接器，可以提供平衡的输入和输出连接，利用RACon™软件，2个RJ45连接器可提供RS485FD序列界面。

### ACCESSORIES LM24: LD2.4 (p.74)

详细参数	LM24
功率输送	SMPS 100-240 V AC - 50/60 Hz
输入/输出	2输入/4输出，平衡，最大增益+13dBu
连接器	4 × XLR3M (输出) 2 × XLR3F (输入) 2 × RJ45 (RS485FD)
DSP	56 位
ADC	24 位 动态范围112dB
DAC	24 bit 动态范围113dB
信噪比	> 100 dB
出厂预设	8
自定义预设	8
尺寸	1U 19" × D230mm
重量	3 kg

# LD 系列

F030014  
LD2.4



LD系列

## 连接 PC 与系统的 桥梁

LD2.4是Montarbo专利USB界面，小巧玲珑，借助一台PC，可以控制和监测8只LM24处理器（或PLM6800）。信号连接由RJ45连接线完成，整个系统连接简单，不容易造成线路混乱，LD2.4和处理器之间的连接通过Montarbo专利的标准RS485FD界面。

详细参数	LD2.4
尺寸(WxHxD)	73 x 45 x 22 mm
连接	1 x USB-B 1 x RJ45 实体层-RS485 OS-Windows
最大线路长度	100 m (CAT5)
最大线路连接	8 x LM24 或 8 x PLM6800



# PART OF THE CASE 部分案例



阿塞拜疆 Heydar Aliyev 中心



德国汉堡Markthalle大剧院



昆明工人文化宫剧场



北京丰台少年宫剧场



SoundLand 音乐节 (印度Chennai市)



天津国际鼓手音乐节



法国大使馆



CCTV2 旗鼓相当



丽维赛德五星级酒店



百富怡五星级大酒店



西安悠悠酒吧



意大利FOH酒吧

# PART OF THE CASE 部分案例



意大利阿尔托帕肖



安东大学 (韩国 庆尚北道)



POPOLI 2010 (意大利 Corsano Lecce市)



Folkabestia (意大利 Ostuni市)



ANTHRAX乐队巡回演唱会 (意大利 Bologna市)



Godly Revolution (南非 约翰内斯堡市)



Nando 音乐节 (埃及 开罗市)



古罗马露天大剧院 (意大利 Cagliari市)



DOMENICO (意大利 Scorrano市)



ORONZO (意大利 Lecce市)



Cover 乐队嘉年华 (意大利 Faenza市)



博洛尼亚大剧院 (意大利 博洛尼亚市)

**Montarbo®**   
made in Italy

**北京卓邦电子技术有限公司**  
Beijing ZOBO Electronic Technology Co.,Ltd

地址：北京市丰台区南四环西路188号总部基地11区27号楼

邮编：100070

咨询电话：400-003-8066

电话：010-83739559

传真：010-83739553

网址：[www.zoboet.com](http://www.zoboet.com)

Email:[zobo@zoboet.com](mailto:zobo@zoboet.com)



中 港 澳地区总代理

**ZOBO 卓邦**

[www.zoboet.com](http://www.zoboet.com)

( 画册内参数和尺寸仅供参考，具体尺寸以实物为准 )